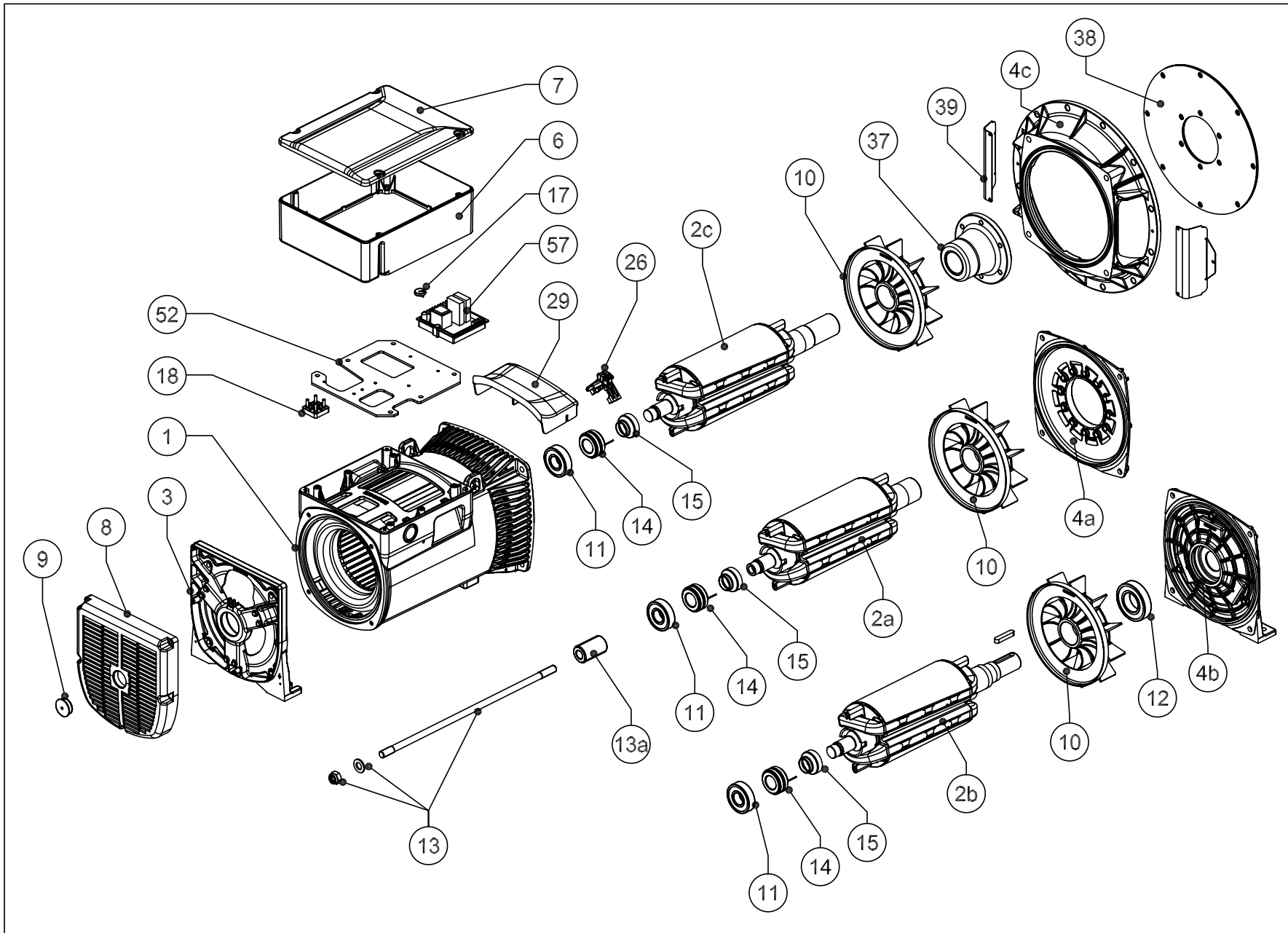


E1E13 S-M



		LISTINO RICAMBI E1E13	SPARE PARTS PRICE LIST E1E13	LISTA DE PRECIOS REPUESTOS E1E13	PRIX PIECES DETACHEES E1E13	
no.	CODICE CODE	DESCRIZIONE	DESCRIPTION	DESCRIPTION	DESCRIPTION	€
1	*	CARCASSA CON STATORE E1E13S C	FRAME WITH STATOR E1E13S C	CARCAZA CON ESTATOR E1E13S C	CARCASSE AVEC STATOR E1E13S C	424,9
1	*	CARCASSA CON STATORE E1E13M D	FRAME WITH STATOR E1E13M D	CARCAZA CON ESTATOR E1E13M D	CARCASSE AVEC STATOR E1E13M D	516,4
1	*	CARCASSA CON STATORE E1E13M E	FRAME WITH STATOR E1E13M E	CARCAZA CON ESTATOR E1E13M E	CARCASSE AVEC STATOR E1E13M E	579,6
2	*	ROTORE FINITO E1E13S C	ROTATING INDUCTOR E1E13S C	IND. ROTANTE E1E13S C	RUE POL. E1E13S C	292,8
2	*	ROTORE FINITO E1E13M D	ROTATING INDUCTOR E1E13M D	IND. ROTANTE E1E13M D	RUE POL. E1E13M D	340,3
2	*	ROTORE FINITO E1E13M E	ROTATING INDUCTOR E1E13M E	IND. ROTANTE E1E13M E	RUE POL. E1E13M E	362,7
3	E13SE001A	SCUDO POSTERIORE B3/B9	B3/B9 REAR SHIELD	ESCUDO POSTERIOR B3/B9	FLASQUE ARRIERE B3/B9	24,1
4a	E13SB009B	SCUDO ANTERIORE d.105	d.105 FRONT SHIELD	ESCUDO ANTERIOR d.105	FLASQUE AVANT d.105	15,8
4a	E13SB011B	SCUDO ANTERIORE d.125	d.125 FRONT SHIELD	ESCUDO ANTERIOR d.125	FLASQUE AVANT d.125	30,0
4a	E13SB013B	SCUDO ANTERIORE d.146 J609b	d.146 J609B FRONT SHIELD	ESCUDO ANTERIOR d.146 J609b	FLASQUE AVANT d.146 J609b	14,8
4a	E13SB015B	SCUDO ANTERIORE d.163.5 J609b	d.163,6 J609B FRONT SHIELD	ESCUDO ANTERIOR d.163,6 J609b	FLASQUE AVANT d.163,6 J609b	14,8
4a	E13SB016B	SCUDO ANTERIORE d.177.8 j609b	d.177,8 J609B FRONT SHIELD	ESCUDO ANTERIOR d.177,8 J609b	FLASQUE AVANT d.177,8 J609b	14,8
4b	E13SB007B	SCUDO ANTERIORE B3/B14	B3/B14 FRONT SHIELD	ESCUDO ANTERIOR B3/B14	FLASQUE AVANT B3/B14	28,4
4c	E13SB001B	SCUDO ANTERIORE SAE 5	SAE 5 FRONT SHIELD	ESCUDO ANTERIOR SAE 5	FLASQUE AVANT SAE 5	31,9
4c	E13SB003B	SCUDO ANTERIORE SAE 4	SAE 4 FRONT SHIELD	ESCUDO ANTERIOR SAE 4	FLASQUE AVANT SAE 4	34,1
4c	E13SB005B	SCUDO ANTERIORE SAE 3	SAE 3 FRONT SHIELD	ESCUDO ANTERIOR SAE 3	FLASQUE AVANT SAE 3	39,0
4c	E13SB017B	SCUDO ANTERIORE STD. LOMBARDINI	STD. LOMBARDINI FRONT SHILD	ESCUDO ANTERIOR STD. LOMBARDINI	FLASQUE AVANT STD.LOMBARDINI	31,5
6	E13BT000D	SCATOLA BASETTA	TERMINAL BOX	CAJA DE BORNES	BOITE A BORNE	6,6
7	E13BT001D	COPRISCATOLA BASETTA	TERMINAL BOX COVER	TAPA CAJA DE BORNES	COUVERCLE BOITE A BORNE	5,6
8	E13KA000D	CUFFIA DI PROTEZIONE POSTERIORE	STD. REAR COVER	PROTECCION POSTERIOR	COIFFE DE PROTECTION ARRIERE	4,1
9	E13KA005A	TAPPO POSTERIORE	REAR PLUG	TAPON	BOUCHON POSTERIEUR	1,4
10	E13VE000C	VENTOLA	FAN	VENTILADOR	VENTILATEUR	14,3
11	EX411465325	CUSCINETTO POSTERIORE	REAR BEARING	COJINETE POSTERIOR	ROULEMENT ARRIERE	8,5
12	EX411434340	CUSCINETTO ANTERIORE	FRONT BEARING	COJINETE ANTERIOR	ROULEMENT AVANT	15,8
13	*	TIRANTE CENTRALE +DADO+RONDELLA	TIE ROD + NUT + WHASER	VARILLA CENTRAL + ARENDELA + TUERCA	TIRANT CENTRAL + RONDELLE + TIGE	5,3
13a	E11TK010A	BUSSOLA PER TIRANTE CENTRALE (SOLO PER CONO D.38)	BUSH THREADED (ONLY FOR C.38)	CILINDRO ROSCADO (PARA C.38)	DOUILLE POUR TIRANT CENTRAL (POUR C. 38)	6,3
14	E10KA000A	COLLETTORE A 2 ANELLI	SLIP RING	COLECTOR DE ANILLOS	COLLECTEUR A DEUX BAGUES	13,5
15	E13KA014A	BUSSOLA ISOLANTE	ISOLATING BUSH	ANILLO AISLADOR	DOUILLE ISOLANTE	1,3
17	EX541400320	VARISTORE SIOV S20K320	VARISTOR	VARISTOR	VARISTOR	1,3
18	E10KA012A	MORSETTIERA 4 PIOLI	4 STUD TERMINAL BOARD	BORNERA 4 TERMINALES	BORNIER A 4 BORNES	4,8
26	E13KA018A	PORTASPAZZOLE COMPLETO	COMPLETE BRUSH HOLDER	PORTAESCOBILLAS COMPLETO	PORTE-BALAIS COMPLET	43,9
29	E13KA023C	PROTEZIONE ANTERIORE IP 21 CASSA "S"	IP21 PROTECTION FRAME "S"	PROTECCION IP21 CARCAZA "S"	PROTECTION IP21 CARCASSE "S"	3,7
29	E13KA017C	PROTEZIONE ANTERIORE IP 21 CASSA "M"	IP21 PROTECTION FRAME "M"	PROTECCION IP21 CARCAZA "M"	PROTECTION IP21 CARCASSE "M"	4,7
37	E13GE001A	MOZZO GIUNTO	HUB	MOJON	MOYEU JOINT	30,1
38	*	DISCO GIUNTO SAE	COUPLING DISC	JUNTA A DISCO	DISQUE	5,1
39	*	PROTEZIONE SCUDO SAE	SAE PROTECTION	PROTECCION SAE	PROTECTION FLASQUE AVANT SAE	4,3
52	E13BT017A	PIASTRA REGOLATORE	REGULATOR BASE	PLACA ALOJAMIENTO REGULADOR	PLAC PORTE-REGULATEUR ELECTRONIQUE	19,2
57	E18EX005AE	REGOLATORE ELETTRONICO HVR11-E	ELECTRONIC REGULATOR HVR11-E	REGULADOR ELECTRONICO HVR11-E	REGULATEUR ELECTRONIQUE HVR11-E	153,0

* Specificare codice dell'alternatore e data di produzione

* Specify alternator's code and date of production

* Precisar codigo del alternador y fecha de production

* Specifier code alternateur et date de production

