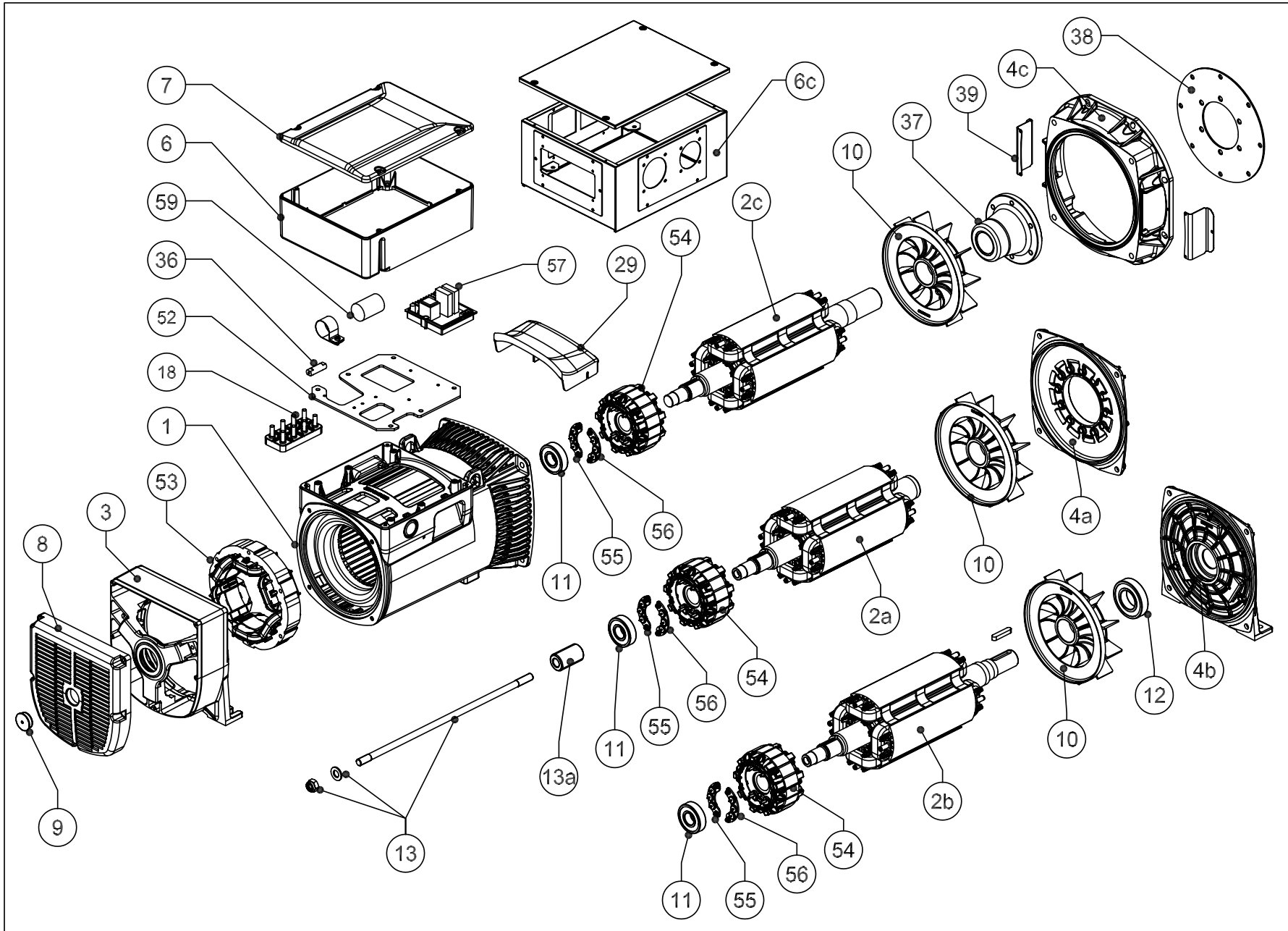


E1X13 E 4 POLI



		LISTINO RICAMBI E1X13/4	SPARE PARTS PRICE LIST E1X13/4	LISTA DE PRECIOS REPUESTOS E1X13/4	PRIX PIECES DETACHEES E1X13/4	
no.	CODICE CODE	DESCRIZIONE	DESCRIPTION	DESCRIPTION	DESCRIPTION	€
1	*	CARCASSA CON STATORE E1X13S A/4	FRAME WITH STATOR E1X13S A/4	CARCAZA CON ESTATOR E1X13S A/4	CARCASSE AVEC STATOR E1X13S A/4	369,7
1	*	CARCASSA CON STATORE E1X13S B/4	FRAME WITH STATOR E1X13S B/4	CARCAZA CON ESTATOR E1X13S B/4	CARCASSE AVEC STATOR E1X13S B/4	402,5
1	*	CARCASSA CON STATORE E1X13S C/4	FRAME WITH STATOR E1X13S C/4	CARCAZA CON ESTATOR E1X13S C/4	CARCASSE AVEC STATOR E1X13S C/4	426,0
1	*	CARCASSA CON STATORE E1X13M E/4	FRAME WITH STATOR E1X13M E/4	CARCAZA CON ESTATOR E1X13M E/4	CARCASSE AVEC STATOR E1X13M E/4	510,6
1	*	CARCASSA CON STATORE E1X13M F/4	FRAME WITH STATOR E1X13M F/4	CARCAZA CON ESTATOR E1X13M F/4	CARCASSE AVEC STATOR E1X13M F/4	528,0
2	*	ROTORE FINITO E1X13S A/4	ROTATING INDUCTOR E1X13S A/4	INDUCTOR ROTANTE E1X13S A/4	ROUE POLAIRE E1X13S A/4	449,2
2	*	ROTORE FINITO E1X13S B/4	ROTATING INDUCTOR E1X13S B/4	INDUCTOR ROTANTE E1X13S B/4	ROUE POLAIRE E1X13S B/4	470,6
2	*	ROTORE FINITO E1X13S C/4	ROTATING INDUCTOR E1X13S C/4	INDUCTOR ROTANTE E1X13S C/4	ROUE POLAIRE E1X13S C/4	497,3
2	*	ROTORE FINITO E1X13M E/4	ROTATING INDUCTOR E1X13M E/4	INDUCTOR ROTANTE E1X13M E/4	ROUE POLAIRE E1X13M E/4	575,0
2	*	ROTORE FINITO E1X13M F/4	ROTATING INDUCTOR E1X13M F/4	INDUCTOR ROTANTE E1X13M F/4	ROUE POLAIRE E1X13M F/4	584,7
3	E13SE003B	SCUDO POSTERIORE B3/B9	B3/B9 REAR SHIELD	ESCUDO POSTERIOR B3/B9	FLASQUE ARRIERE B3/B9	82,8
4a	E13SB009B	SCUDO ANTERIORE d.105	d.105 FRONT SHIELD	ESCUDO ANTERIOR d.105	FLASQUE AVANT d.105	15,8
4a	E13SB011B	SCUDO ANTERIORE d.125	d.125 FRONT SHIELD	ESCUDO ANTERIOR d.125	FLASQUE AVANT d.125	30,0
4a	E13SB013B	SCUDO ANTERIORE d.146 J609b	d.146 J609B FRONT SHIELD	ESCUDO ANTERIOR d.146 J609b	FLASQUE AVANT d.146 J609b	14,8
4a	E13SB015B	SCUDO ANTERIORE d.163.5 J609b	d.163,6 J609B FRONT SHIELD	ESCUDO ANTERIOR d.163,6 J609b	FLASQUE AVANT d.163,6 J609b	14,8
4a	E13SB016B	SCUDO ANTERIORE d.177.8 J609b	d.177,8 J609B FRONT SHIELD	ESCUDO ANTERIOR d.178,8 J609b	FLASQUE AVANT d.178,8 J609b	14,8
4b	E13SB007B	SCUDO ANTERIORE B3/B14	B3/B14 FRONT SHIELD	ESCUDO ANTERIOR B3/B14	FLASQUE AVANT B3/B14	28,4
4c	E13SB001B	SCUDO ANTERIORE SAE 5	SAE 5 FRONT SHIELD	ESCUDO ANTERIOR SAE 5	FLASQUE AVANT SAE 5	31,9
4c	E13SB003B	SCUDO ANTERIORE SAE 4	SAE 4 FRONT SHIELD	ESCUDO ANTERIOR SAE 4	FLASQUE AVANT SAE 4	34,1
4c	E13SB005B	SCUDO ANTERIORE SAE 3	SAE 3 FRONT SHIELD	ESCUDO ANTERIOR SAE 3	FLASQUE AVANT SAE 3	39,0
4c	E13SB017B	SCUDO ANTERIORE SAE 5 LOMBARDINI	STD. LOMBARDINI FRONT SHILD	ESCUDO ANTERIOR STD. LOMBARDINI	FLASQUE AVANT STD.LOMBARDINI	31,5
6	E13BT000D	SCATOLA BASETTA	TERMINAL BOX	CAJA DE BORNES	BOITE A BORNE	6,6
6c	*	QUADRO SUPERIORE IN LAMIERA FORATO	STEEL DRILLED TOP COVER	TAPA SUPERIOR TRABAJADA DE CHAPA	COUVERCLE SUPERIEUR PERCEE METALLIQUE	34,0
7	E13BT001D	COPRISCATOLA BASETTA	TERMINAL BOX COVER	TAPA CAJA DE BORNES	COUVERCLE BOITE A BORNE	5,6
8	E13KA000D	CUFFIA DI PROTEZIONE POSTERIORE	STD. REAR COVER	PROTECCION POSTERIOR	COIFFE DE PROTECTION ARRIERE	3,0
9	E13KA005A	TAPPO POSTERIORE	REAR PLUG	TAPON	BOUCHON POSTERIEUR	1,4
10	E13VE000C	VENTOLA	FAN	VENTILADOR	VENTILATEUR	14,3
11	EX411465325	CUSCINETTO POSTERIORE	REAR BEARING	COJINETE POSTERIOR	ROULEMENT ARRIERE	8,5
12	EX411434340	CUSCINETTO ANTERIORE	FRONT BEARING	COJINETE ANTERIOR	ROULEMENT AVANT	15,8
13	*	TIRANTE CENTRALE + DADO+RONDELLA	TIE ROD + NUT + WASHER	VARILLA CENTRAL + ARENDELA + TUERCA	TIRANT CENTRAL + RONDELLE + TIGE	5,3
13a	E11TK010A	BUSSOLA PER TIRANTE CENTRALE (SOLO CONO 38)	BUSH THREADED (ONLY FOR C.38)	CILINDRO ROSCADO (PARA C.38)	DOUILLE POUR TIRANT CENTRAL (POUR C. 38)	6,3
18	E18KA011B	MORSETTIERA PRINCIPALE A 8 PIOLI	8 STUD TERMINAL BOARD	PLACA DE BORNES PRINCIPAL	BORNIER A 8 BORNES	14,8
29	E13KA023C	PROTEZIONE ANTERIORE IP 21 CASSA "S"	IP21 PROTECTION FRAME "S"	PROTECCION IP21 CARCAZA "S"	PROTECTION IP21 CARCASSE "S"	3,7
29	E13KA017C	PROTEZIONE ANTERIORE IP 21 CASSA "M"	IP21 PROTECTION FRAME "M"	PROTECCION IP21 CARCAZA "M"	PROTECTION IP21 CARCASSE "M"	4,7
37	E13GE001A	MOZZO GIUNTO	HUB	MOJON	MOYEU JOINT	30,1
38	*	DISCO GIUNTO SAE	COUPLING DISC	JUNTA A DISCO	DISQUE	5,1
39	E13KA009B	PROTEZIONE SCUDO SAE	SAE PROTECTION	PROTECCION SAE	PROTECTION FLASQUE AVANT SAE	4,3
52	E13BT017A	PIASTRA REGOLATORE	REGULATOR BASE	PLACA ALOJAMIENTO REGULADOR	PLAC PORTE-REGULATEUR ELECTRONIQUE	19,2
53	E13EC003B	STATORE ECCITATRICE	EXCITER STATOR	ESTATOR EXCITATRIZ	STATOR DE L'EXCITATRICE	102,8
54	E13EC002BF	ROTORE ECCITATRICE	EXCITER ROTOR	ROTOR EXCITATRIZ	INDUIT D'EXCITATRICE	145,5
55	E13EC031A	SETTORE PORTADIODI "+" COMPLETO (NERO)	"+"SECTOR FOR ROTATING BRIDGE (BLACK)	SECTOR POR PUENTE DIODOS "+" (NEGRO)	SECTEUR POUR PONT TOURNANT "+" (NOIR)	19,6
56	E13EC030A	SETTORE PORTADIODI "-" COMPLETO (ROSSO)	"-"SECTOR FOR ROTATING BRIDGE (RED)	SECTOR POR PUENTE DIODOS "-" (ROJO)	SECTEUR POUR PONT TOURNANT "-" (ROUGE)	19,6
57	E18EX005A	REGOLATORE ELETTRONICO HVR11	HVR11 ELECTRONIC REGULATOR	REGULADOR ELECTRONICO HVR11	REGULATEUR ELECTRONIQUE HVR11	153,0
59	EX541901000	FILTRO ADR	RADIO INTERFERENCE SUPPRESSOR	SUPRESORE RADIO	FILTRE ANTI-PARASITAGE	19,3

* Specificare codice dell'alternatore e data di produzione

* Specify alternator's code and date of production

* Precisar codigo del alternador y fecha de production

* Specifier code alternateur et date de production

